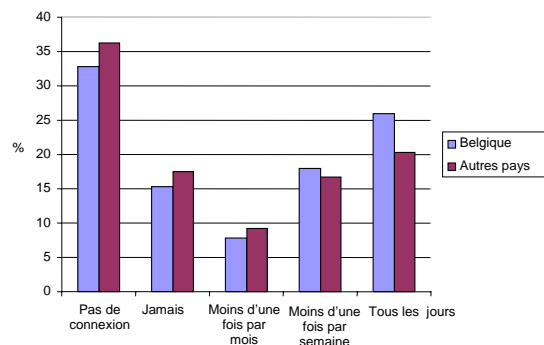
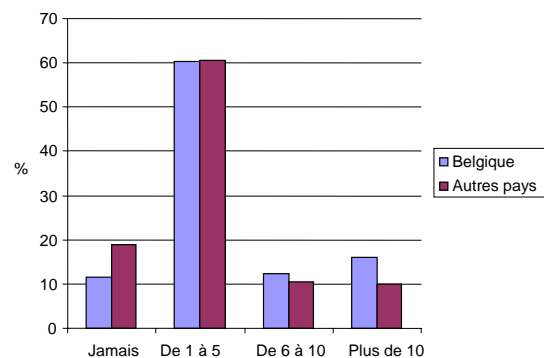


UN EXEMPLE DE RESULTATS DES PRECEDENTES VAGUES:

Les Belges et l'utilisation d'Internet



Les Belges vont plus souvent chez le médecin que les habitants des autres pays.



Nombre de visites chez le médecin au cours de la dernière année.

VOUS AVEZ ENCORE DES QUESTIONS?

À propos de cette enquête ou des enquêteurs :

Appelez TNS Dimarso à ce numéro gratuit :

0800/95 557

www.TNS-Dimarso.com

À propos de l'enquête sociale européenne (ESS) en général:

Site Web : www.europeansocialsurvey.org

(en anglais uniquement)

À propos des résultats des précédentes vagues de l'enquête sociale européenne:

Site Web : <http://ess.nsd.uib.no/index.jsp>

(en anglais uniquement)

À propos de l'Université de Liège, du Centre d'Etude de l'Opinion de l'Université de Liège :

Site Web: www.cleo.ulg.ac.be

À propos de la Katholieke Universiteit Leuven, Département de Sociologie, Enquêtes et

Méthodologie:

Site Web :

<http://www.kuleuven.be/facdep/social/ceso/onderzoek/8/index.php>



L'ENQUETE SOCIALE EUROPEENNE

3^{ème} Vague

(2006-2007)

Cette recherche est menée par:



Katholieke
Universiteit Leuven



Université de Liège

En collaboration avec le bureau d'enquête :



TNS Dimarso

QUEL EST LE BUT DE CETTE ENQUETE?

Nous savons ce que pensent les politiciens et les journalistes des réalités auxquelles la Belgique est confrontée aujourd'hui. Mais cette enquête a pour sujet ce que le public belge. Cela nous permettra de connaître les attitudes et opinions des Belges et de les comparer à celles des autres pays européens.

QUI SOMMES NOUS?

L'Université de Liège et la Katholieke Universiteit Leuven en collaboration avec le bureau d'enquête TNS Dimarso.

QUELS SONT LES PAYS QUI PARTICIPENT?

Cette enquête est menée simultanément par des Université et des Bureaux d'enquête dans 25 pays européens: Belgique, Bulgarie, Chypre, Danemark, Allemagne, Estonie, Finlande, France, Hongrie, Irlande, Lettonie, Pays-Bas, Norvège, Ukraine, Autriche, Pologne, Portugal, Roumanie, Russie, Slovaquie, Slovénie, Espagne, Royaume-Uni, Suède, et Suisse.

COMMENT AVEZ-VOUS ETE SELECTIONNE?

Votre nom a été sélectionné sur base d'une liste de tous les habitants de Belgique en suivant des méthodes scientifiques qui assurent que nous obtenions une image représentative de la population en Belgique. Pour garantir l'efficacité et la qualité de la méthode, nous ne pouvons donc pas remplacer votre nom par un autre. Votre participation est primordiale.

QUAND ET COMMENT ALLONS NOUS VOUS CONTACTER?

Un interviewer, dont vous trouvez le nom dans la lettre ci-jointe, prendra contact personnellement avec vous pour vous présenter cette étude et convenir avec vous d'un rendez-vous pour une interview.

DE QUOI EST COMPOSE L'ENTRETIEN ET COMBIEN DE TEMPS DURE-T-IL?

Le questionnaire couvre un large éventail de thèmes (par exemple, il y aura des questions relatives aux événements de votre vie et à votre bien-être ainsi que des questions sur les médias, sur votre confiance dans la politique, etc.) et ne présuppose aucune connaissance particulière pour répondre aux questions. L'interview dure plus ou moins une heure

PROTECTION DE LA VIE PRIVÉE, CONFIDENTIALITÉ ET ANONYMAT

Nous vous garantissons que toutes les informations que vous fournirez seront traitées en toute confidentialité et ne seront jamais mises en relation avec votre identité. Votre nom et votre adresse ne seront donc jamais repris dans la base de données et toutes les informations susceptibles d'identifier quiconque seront supprimées dès la fin de l'enquête.

QUE VONT DEVENIR CES RESULTATS ?

Les résultats seront uniquement utilisés pour aider les décisions de politique générale et de recherches scientifiques. Les réponses seront examinées de façon anonyme et publiées dans des tables statistiques. Ceux-ci seront analysés et comparés aux résultats des 25 autres pays européens.

QUI FINANCE CETTE RECHERCHE ?

L'European Social Survey est un projet européen financé par la Commission Européenne avec l'aide de l'European Science Foundation.

La recherche dans chaque pays reçoit le soutien du Fonds National de la Recherche Scientifique [Fonds voor Wetenschappelijk Onderzoek (FWO) et Fonds National de la Recherche Scientifique (FNRS)].