

Kas naudoja surinktą informaciją?

Vykdam Europos socialinį tyrimą **surinktus duomenis dažnai naudoja** ES Europos Komisija, nacionalinės vyriausybės, analizės centrai, politikai, žurnalistai ir mokslininkai, taip pat jie prieinami plačiajai visuomenei (žr. www.europeansocialsurvey.org).



Tyrimas atliekamas įgyvendinant Lietuvos narystės **Europos socialinio tyrimo Europos mokslinių tyrimų infrastruktūros konsorciуме** (ESS ERIC) planą



Lietuvos
mokslo
taryba



ŠVIETIMO
IR MOKSLO
MINISTERIJA

Tyrimo vykdymą Lietuvoje finansuoja **LR Švietimo ir mokslo ministerija ir Lietuvos mokslo taryba** (sutarties Nr. MTI01/14)

Dėl papildomos informacijos apie tyrimą kreipkitės į Europos socialinio tyrimo vykdytojus Lietuvoje

Tyrimo vykdymą **koordinuoja:**

**Kauno technologijos universiteto
Viešosios politikos ir
administravimo institutas**

A. Mickevičiaus g. 37-101, Kaunas
Tel.: 8-37-300115 (d. d.)
www.lidata.eu/ESS

Tyrimą **įgyvendina:**

UAB „Baltijos tyrimai“

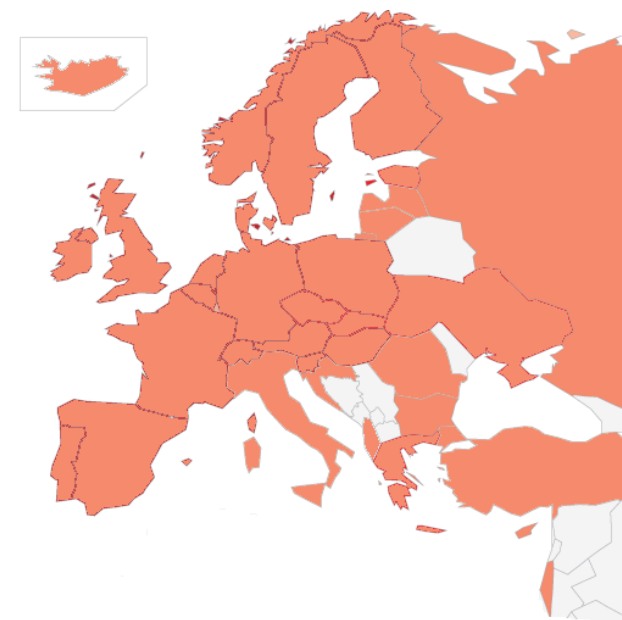
Smolensko g. 10A, Vilnius
Tel.: 8-5-2120104 (d. d.)



EUROPOS SOCIALINIS TYRIMAS

www.europeansocialsurvey.org

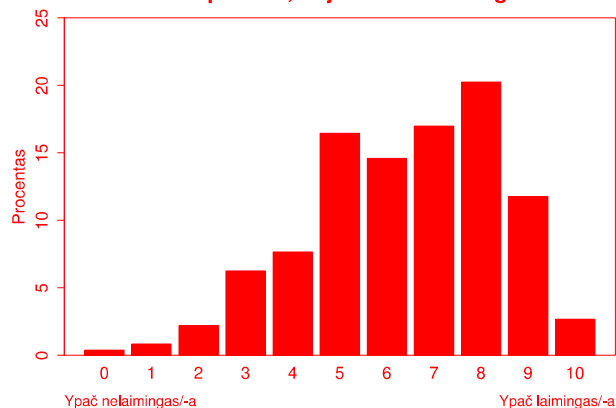
7-oji banga, 2015 m.



Kaip pateikiama surinkta informacija?

EST duomenys, Lietuva, 2013 m. gegužė-rugpjūtis

Kalbant apskritai, ar jūs esate laimingas/-a?



viešosios politikos
ir administravimo
institutas

BALTIJOS TYRIMAI
The Gallup Organization

Kas yra Europos socialinis tyrimas (EST)?

Tai viena iš svarbiausių ir didžiausių tarptautinių apklausų Europoje vykdoma nuo 2001 m. Tyrime renka informacija apie žmonių nuostatas, įsitikinimus ir elgseną didžiojoje daugumoje Europos šalių. Šis tyrimas vykdomas kas dvejus metus ir pasižymi temų įvairove bei griežtais moksliniais standartais.



Pagrindiniai tyrimo tikslai yra trys:

- rinkti informaciją apie Europos socialinę struktūrą, gyvenimo sąlygas ir nuostatas bei pateikti išvalgas apie tai, kaip kinta Europos socialinis, politinis ir vertybinis paveikslas;
- įgyvendinti ir skleisti aukštus metodologinius tarptautinių apklausų tyrimų standartus;
- kurti nacionalinės pažangos rodiklius, kurie atspindėtų tai, kaip piliečiai suvokia ir vertina pagrindinius savo visuomenių bruožus.

Kas vykdo tyrimą?

EST įgyvendina Europos mokslinių tyrimų infrastruktūros konsorciumas *ESS ERIC*, kurio buveinė yra **City Universitetas Londone (Jungtinėje Karalystėje)**. Tyrimą Lietuvoje vykdo **Kauno technologijos universitetas** ir **UAB „Baltijos tyrimai“**, o finansuoja Švietimo ir mokslo ministerija bei Lietuvos mokslo taryba (*plačiau žr. kitoje pusėje*).

Kas dalyvauja tyrime?

Lietuvoje jau vykdytose trijose EST apklausose dalyvavo daugiau nei 5 tūkstančiai žmonių, o Europoje (šešiose vykdytose apklausose) – daugiau nei 300 tūkstančių.

2012-2014 m. vykdytoje EST apklausoje dalyvavo šios šalys: Albanija, Airija, Belgija, Bulgarija, Čekija, Danija, Estija, Islandija, Ispanija, Italija, Izraelis, Jungtinė Karalystė, Kipras, Kosovas, Lenkija, Lietuva, Norvegija, Olandija, Portugalija, Prancūzija, Rusija, Slovakija, Slovėnija, Suomija, Švedija, Šveicarija, Ukraina, Vengrija, Vokietija.

Daugumos apklaustų žmonių nuomone dalyvavimas tyrime buvo **labai įdomi ir naudinga patirtis**, paskatinusi susimąstyti apie įvairius dalykus gyvenime bei geriau suprasti save ir aplinkinius.

Kaip vykdomas tyrimas?

Apklausoje užduodami klausimai apima daugelį temų, o atsakymai į juos **nerikalauja kokių nors specialių žinių**. Paprastai prašoma **pareikšti savo nuomonę** vienu ar kitu klausimu.



Atlikdami apklausą mes prašysime vieno Jūsų namų ūkio (šeimos) nario **atsakyti į tyrimo klausimus**. Klausimus uždavinės mūsų **atsiųstas apklausėjas**, o atrinktam žmogui tereikės pasirinkti ar pateikti atsakymo variantą geriausiai atitinkantį jo nuomonę.

Kas apklausiami ir kaip atrenkami?

Jūsų adresas buvo atrinktas iš **Lietuvos Adresų registre** (www.registrucentras.lt/adr) saugomo adresų sąrašo **atsitiktine tvarka**, taikant **mokslinius statistinius metodus**, siekiant kuo geriau atspindėti Lietuvos žmonių nuomones nagrinėjamais klausimais. Todėl **Jūsų adresas negali būti pakeistas jokių kitu adresu**.



Prašytume atrinkto žmogaus, kuris atsakinės į apklausos klausimus, susitarti su mūsų atsiųstu apklausėju dėl **patogaus laiko apklausai atlikti**.

Kaip bus panaudojami rezultatai?

Visa surinkta informacija bus **saugoma laikantis visiško konfidencialumo**, o pagal atsakymus į klausimus nebus įmanoma nustatyti apklausoje dalyvavusio asmens tapatybės ar namų adreso.

Apklausa garantuoja dalyvaujančiųjų **anonimiškumą**, todėl analizuojant surinktus duomenis bus pateikiami **tik apibendrinti rezultatai** (*plačiau žr. kitoje pusėje*).

AČIŪ !

Iš anksto dėkojame už pagalbą atliekant šį mūsų šaliai labai reikalingą tyrimą.