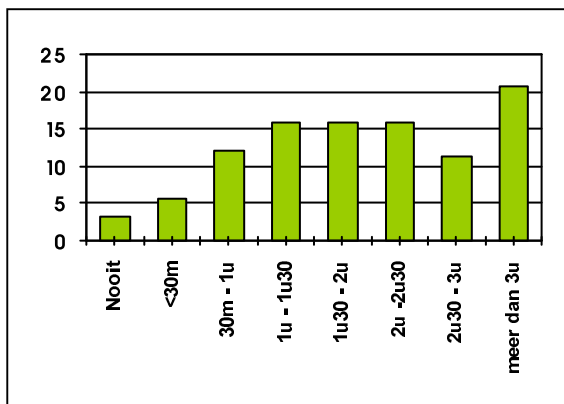
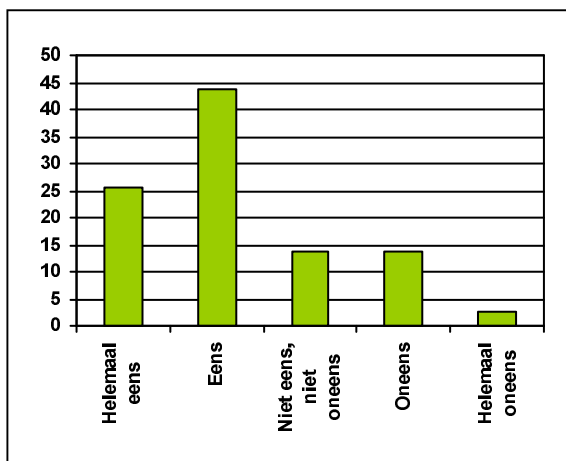


VOORBEELDEN VAN VRAGEN UIT DE VORIGE RONDE

Hoeveel tijd besteedt u op een gewone week-
dag in totaal aan televisie kijken?



De overheid zou maatregelen moeten nemen
om inkomensverschillen te verminderen.



HEEFT U NOG VRAGEN?

Over dit onderzoek of de interviewers?

Bel Significant GfK op nummer:

0800/57 034

EuropeanSocialSurvey@significant.be

De European Social Survey (ESS) in het algemeen
(Engelstalig):

Website: www.europeansocialsurvey.org

(De resultaten van) vroegere European Social
Surveys (Engelstalig):

Website: <http://ess.nsd.uib.no/index.jsp>

Katholieke Universiteit Leuven, Departement
Sociologie, Afdeling Survey Methodologie:

Website: [http://www.kuleuven.be/facdep/
social/ceso/onderzoek/8/index.php](http://www.kuleuven.be/facdep/social/ceso/onderzoek/8/index.php)

Université de Liège, Onderzoeksinstituut CLEO:

Website: www.cleo.ulg.ac.be



**HET EUROPEES SOCIAAL
ONDERZOEK - 5de ronde**

Deze survey wordt
uitgevoerd door:



Katholieke
Universiteit
Leuven



Université de
Liège

En het
onderzoeksbureau:



Significant GfK

Doel van het onderzoek

Europa krijgt meer en meer aandacht en speelt een steeds grotere rol in ons dagelijks leven. Maar de meningen in Europa lopen soms sterk uiteen. Dit onderzoek wil graag te weten komen wat er leeft onder het Europese publiek. Het doel is een beter inzicht te verkrijgen in de mate waarin mensen in 26 verschillende Europese landen dezelfde meningen en waarden delen. We snijden tal van onderwerpen aan gaande van gezondheid en welzijn, over werk en gezin, tot sociale betrokkenheid en democratie, veiligheid en criminaliteit.

Wie zijn wij?

De Katholieke Universiteit Leuven en de Université de Liège in samenwerking met het onderzoeksbureau Significant GfK.

Hoe werd u geselecteerd?

U werd op toevallige wijze geselecteerd voor deelname aan dit onderzoek. Deze selectie gebeurde op basis van het Rijksregister van België. U bent dus een spreekbuis voor een veel grotere groep van mensen. Met uw mening en die van de andere bevroagden, kunnen we ons een beeld vormen van wat België denkt over uiteenlopende thema's.

Hoe zullen wij contact met u opnemen?

Een interviewer zal persoonlijk met u contact opnemen om deze studie voor te stellen en een afspraak te maken voor een interview.

Het interview

Het interview bestaat uit het beantwoorden van een aantal vragen over onderwerpen waarvoor geen gespecialiseerde kennis vereist is. Het interview duurt ongeveer 1 uur.

Het is een unieke gelegenheid voor u om uw stem te laten horen in een belangrijk Europees onderzoeksproject.

Privacy, vertrouwelijkheid en anonimiteit

Wij respecteren en beschermen uw privacy. De antwoorden die u geeft, worden strikt vertrouwelijk behandeld. De individuele gegevens worden anoniem verwerkt. Uw naam en adres worden dus niet mee opgenomen in het gegevensbestand en alle

identificatiegegevens worden na afloop van het onderzoek verwijderd.

Wat gebeurt er met de gegevens?

De data worden opgeslagen en beschikbaar gesteld door de Norwegian Social Science Data Services (NSD). Uw antwoorden worden, samen met die van honderden anderen die worden geïnterviewd in België, op deskundige wijze verwerkt tot statistieken, figuren en tabellen. Deze zullen geanalyseerd en vergeleken worden met de resultaten in 25 andere Europese landen om tot beleidsaanbevelingen te komen.

Wie financiert het onderzoek?

Dit onderzoek wordt gefinancierd door Fonds voor Wetenschappelijk Onderzoek (FWO) en Fonds National de la Recherche Scientifique (FNRS), de Europese Commissie, en de European Science Foundation.

Hartelijk bedankt voor uw deelname!