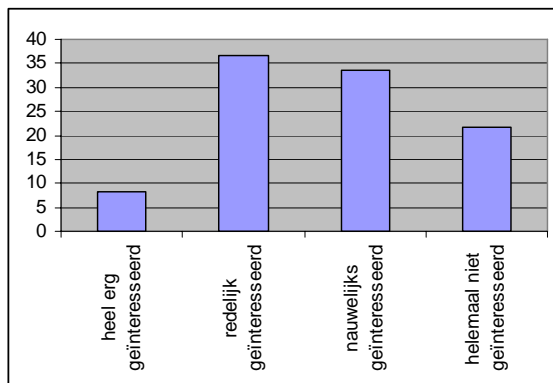
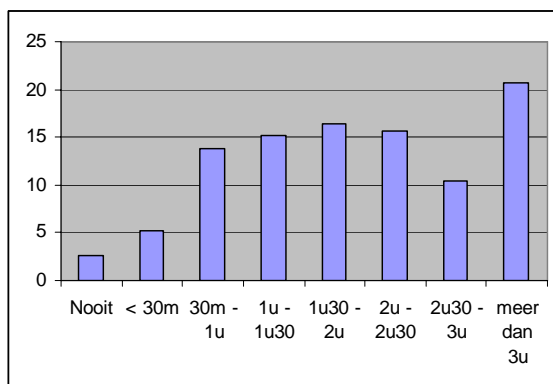


EEN VOORBEELD VAN VRAGEN UIT DE VORIGE RONDE:

Hoe geïnteresseerd bent u in de politiek?



Hoeveel tijd besteedt u op een gewone werkdag aan televisie kijken?



HEEFT U VRAGEN?

Over dit onderzoek, de interviewers, en alles wat u wilt weten over dit onderzoek:

Bel **[Naam Bureau]** op nummer:

Groen nummer

Website

Over de European Social Survey (ESS) in het algemeen:

Website: www.europeansocialsurvey.org

(Engelstalig)

Over (de resultaten van) vroegere European Social Surveys:

Website: <http://ess.nsd.uib.no/index.jsp>

(Engelstalig)

Over Katholieke Universiteit Leuven,
Departement Sociologie, Afdeling Survey
Methodologie:

Website:

[http://www.kuleuven.be/facdep/social/ceso/
onderzoek/8/index.php](http://www.kuleuven.be/facdep/social/ceso/onderzoek/8/index.php)

Over Universit  de Li ge, Onderzoeks instituut
CLEO:

Website: www.cleo.ulg.ac.be



HET EUROPEES SOCIAAL ONDERZOEK

4^{de} Ronde

(2008-2009)

Deze survey wordt uitgevoerd door:



Katholieke
Universiteit Leuven



Universit  de Li ge

En het onderzoeksbureau:

Logo Onderzoeksbureau
Naam onderzoeksbureau

WAT IS HET DOEL VAN DIT ONDERZOEK?

Dit onderzoek gaat over wat het *bredere publiek* (U dus en niet de politici bijvoorbeeld) denkt over een aantal maatschappelijke onderwerpen. Het doel van dit onderzoek is een beter inzicht te verkrijgen in de mate waarin mensen in verschillende landen dezelfde meningen en waarden delen met betrekking tot belangrijke gebeurtenissen in het leven, persoonlijk welzijn, identiteit, etc.

WIE ZIJN WIJ?

De Katholieke Universiteit Leuven en de Université de Liège in samenwerking met het onderzoeksbureau [\[Naam bureau\]](#).

WELKE LANDEN NEMEN DEEL?

Dit onderzoek wordt gelijktijdig uitgevoerd door universiteiten en onderzoeksbureaus in 30 Europese landen: België, Bulgarije, Cyprus, Denemarken, Duitsland, Estland, Finland, Frankrijk, Griekenland, Hongarije, Ierland, Israël, Kroatië, Letland, Litouwen, Nederland, Noorwegen, Oekraïne, Oostenrijk, Polen, Portugal, Roemenië, Rusland, Slowakije, Slovenië, Spanje, Turkije, Verenigd Koninkrijk, Zweden, en Zwitserland.

HOE WERD U GESELECTEERD?

U werd op toevallige wijze geselecteerd voor deelname aan dit onderzoek. Deze selectie gebeurde op basis van alle adressen van alle inwoners van België. U bent dus een spreekbuis voor een veel grotere groep van mensen.

WANNEER EN HOE ZULLEN WIJ U CONTACTEREN?

Een interviewer, waarvan u de naam vindt in de begeleidende brief, zal persoonlijk met u contact opnemen om deze studie voor te stellen en een afspraak te maken voor een interview.

WAARUIT BESTAAT HET INTERVIEW, EN HOE LANG DUURT HET?

Het interview bestaat uit het beantwoorden van een aantal vragen over onderwerpen waarvoor geen gespecialiseerde kennis vereist is. Het interview duurt ongeveer 1 uur.

PRIVACY, VERTROUWELIJKHEID EN ANONIMITEIT

Wij respecteren en beschermen uw privacy. De antwoorden die u geeft, worden strikt vertrouwelijk behandeld. De individuele gegevens worden anoniem verwerkt. Uw naam en adres worden dus niet mee opgenomen in het gegevensbestand en alle identificatiegegevens worden na afloop van het onderzoek verwijderd.

WAT GEBEURT ER MET DE GEGEVENS?

Uw antwoorden worden samen met die van honderden andere die werden geïnterviewd in België op deskundige wijze verwerkt tot statistieken, figuren en tabellen. Deze zullen geanalyseerd worden en vergeleken met de resultaten in [\[30\]](#) andere Europese landen om tot beleidsaanbevelingen te komen.

WIE FINANCIERT DIT ONDERZOEK?

Dit onderzoek wordt gefinancierd door de Vlaamse en Waalse fondsen voor wetenschappelijk onderzoek Fonds voor Wetenschappelijk Onderzoek (FWO) en Fonds National de la Recherche Scientifique (FNRS), de Europese Commissie, en de European Science Foundation.