

Enquête Sociale Européenne

Formations méthodologiques à l'enquête

Christophe Lejeune

Herverlee, 4, 5 et 6 octobre 2004



L'Enquête Sociale Européenne



Large enquête

- Internationale et multilingue

Allemagne, Autriche, Belgique, Danemark, Espagne, Finlande, France, Grèce, Hongrie, Irlande, Israël, Italie, Luxembourg, Norvège, Pays-Bas, Pologne, Portugal, République Tchèque, Royaume-Uni, Slovénie, Suède, Suisse et Turquie.



Importance

- Sociale
 - De nombreux acteurs fondent leur action sur les résultats de l'ESS
- Scientifique
 - De nombreuses études mobilisent les chiffres de l'ESS



A quoi s'intéresse-t-on ?

- Différents axes
 - Famille, travail et bien-être
 - Santé, maladie et médecine
 - Economie de marché et moralité



Une enquête ambitieuse

- Rigueur méthodologique stricte
- Taux de réponse maximal (seuil exigeant)
- Organisation par vague (comparaison temporelle)
- Coordination internationale



Les vagues (1)

- Une première vague a eu lieu en 2002
- ULG & KUL
- Au niveau francophone, le centre de sondage du Cléo s'est occupé de la récolte des matériaux



Les vagues (2)

- Vous participez à la deuxième vague (2004)
- Significant : un institut de sondage commun aux deux communautés linguistiques
- La coordination est prise en charge par
 - Geert Loosveldt (KUL)
 - René Doutrelepon (Cléo – ULG)



Le rôle de l'enquêteur

- Premier plan
- Récolte du matériau

=> Responsabilité déterminante



Comment s'y prendre

Rapport professionnel avec le répondant

- Sérieux
- Poli
- Neutre
- Prudent



Plan de la prise de contact

- Lettre de présentation de l'enquête
- Premier contact en face-à-face
- (contacts intermédiaires)
- Complétion du questionnaire
- Complétion de la fiche de contact



La lettre

- Envoi groupé (ou non)
- Délai avant premier contact



Préparer l'entrevue

- Bien connaître l'entretien
- Tenir la fiche de contact à jour
- Habillement
- Carte, déplacement, coordination
- Documents : carte d'enquêteur, ordinateur, fiche de réponse, fiche de contact



Le terrain

- Quel que soit l'issue de vos démarches, remplissez la feuille de contact !



Premier contact

La première impression

- Toujours en face-à-face
- Politesse
- Se présenter, présenter la carte d'identification



Premier contact

L'importance de l'enquête

- Faire référence à la lettre d'introduction
- Citer les instances commanditaires
 - La Commission Européenne
 - La Fondation Européenne de la Science
 - L'Université de Liège
 - Le Fonds National de la Recherche Scientifique

S'assurer de la présence du répondant



Premier contact

Désamorcer les refus

- S'assurer de la présence du répondant
(seul lui peut répondre/refuser)
- Anonymat & statistique
- « pourquoi moi »

(repr. Statistique vs repr. Typique)



Premier contact

Intéresser le répondant

- Responsabiliser le répondant
(son avis nous intéresse)
- La chance de faire valoir son avis
(visibilité sociale de l'ESS)
- Importance des résultats pour de nombreux acteurs (y compris les décideurs)



Premier contact

- Ne pas forcer l'entrée
- Obtenir un accord de rendez-vous ou de contact ultérieur
- Ni trop pressant, ni trop en retrait
- Aimable sans excès

LE PREMIER CONTACT EST DETERMINANT



Premier contact

COMPLETER LA FICHE DE CONTACT



Contacts intermédiaires

Présentiel ou téléphonique

- Sourire
- Politesse et courtoisie
- L'objectif est d'aller plus avant : proposer un contact ultérieur en cas de réponse « tiède »



Contacts intermédiaires

COMPLÉTER LA FICHE DE CONTACT



Lieu d'enquête

- Disposition du lieu
- Bruit et nuisance
- Distraction
- L'enquête est personnelle (autre présence)
- Posture de l'enquêteur (capi)



L'enquête

- Rappeler brièvement de quoi il s'agit
- Votre avis (>< bonne réponse)
- Rappeler la liberté, l'anonymat, mettre en confiance
- Allons-y !



Les questions

Tout au long de l'enquête, veiller à

- Articuler
- Marquer la ponctuation
- Lire le texte présenté par l'interface tel quel sans
le modifier



Les réponses

- Tournez vous-même les cartes réponses
- Encoder les résultats
 - échelles, choix uniques, multiples, binaires
- Ne commentez pas
- Ne réagissez pas (attention au non-verbal)



Les modules

- Introduire chaque module
- Vérifier que le répondant prend conscience du changement de thématique
- Rythmer l'enquête
- Le seul moment lors duquel vous pouvez vous permettre une mise en forme



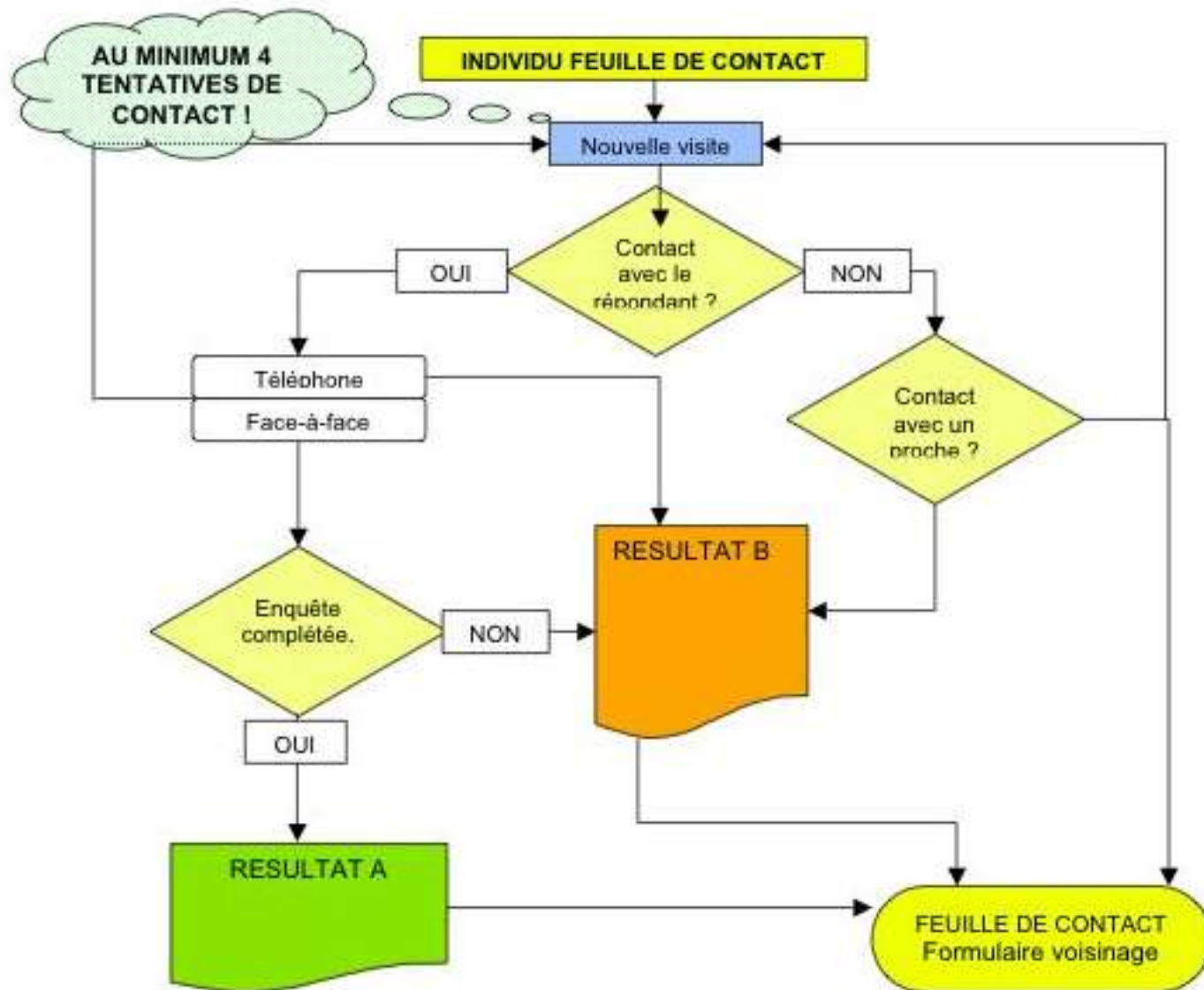
Après l'enquête

- Une enquête, ça se termine
- Remerciements

COMPLÉTER LA FICHE DE CONTACT



Récapitulons



La fiche de contact

- Quid de cette fameuse fiche ?



Le questionnaire

- Examen détaillé des questions



Problème, question ?

Difficultés, incompréhension, question d'un répondant, vague de refus...

- Contactez Significant
- Contactez le Cléo :

Christophe Lejeune +32 4 366 4889

<http://www.europeansocialsurvey.org>

